

Natacha Milovancev

Cette artiste originaire de Macédoine a exposé à l'Archipel en 2005 (voir article ci-dessous).

SAINT-MARTIN-DU-LAC

Le Journal de Saône et Loire - 31 juillet 2005

Fabienne ROZE

# L'Archipel joue du quatuor en août avec une exposition poétique

La nouvelle exposition de l'Archipel sur le Lac se déroule jusqu'au jeudi 25 août. Elle réunit un magnifique quatuor d'artistes : peintres, dessinateurs et plasticiens.

**A**gnès Andoque est habitée par le thème de l'origine du monde et de la vie sur terre. Elle a commencé par appréhender le minéral, la pierre. Elle s'est ensuite attardée à l'intérieur de celles-ci, comme un cristal, avec toutes les géométries que cela implique : elle recrée le monde à sa façon.

**De la pierre, elle passe au végétal**, puis à l'organique, à l'animal, reproduisant des animaux rêvés - sous marins, terrestres, célestes. Elle les choisit en adéquation avec les végétaux choisis. Mais cette artiste

n'en reste pas là, son travail est multiple : sur une sorte de livre immense, qui peut se dérouler, s'il y a de la place (plus de 4m de hauteur), en forme de ville en référence à l'ADN, elle inscrit des rappels d'écritures. Sur du papier de riz, elle réinscrit des phrases, colle des végétaux, travaille des tressages de ceux-ci, utilise le carton... Catherine Orsal, elle, travaille presque exclusivement à l'encre, au fusain, à la mine de plomb. Ses paysages sortent d'une nébuleuse. Avec sobriété, sans recours à la couleur, elle dévoile dans cette brume incertaine, des horizons côtiers où apparaissent des bâtiments indisciplinables. Huttes indiennes, vil-

lages du pôle, épaves éparées des mers lointaines... Une fascination s'installe... Claude Der'ven peint dans des couleurs vives, presque violentes. Les corps et les visages sont plus suggérés que représentés. Il s'en dégage conjointement puissance et douceur : « *Il y a des années que Pierre de Monner m'a proposé de venir exposer à l'Archipel sur le Lac. Les choses ne sont pas toujours simples. Je me rends tous les ans en Macédoine dans une colonie internationale d'artistes, je fais de même aux USA, en Caroline du Nord. J'expose régulièrement dans ces deux pays (entre autre au musée de la ville de Skojé (prononcer Skopié), la capitale et à Paris. Je montre à chaque fois les œuvres couvrant un cycle de deux ans. Cette fois-ci, comme je n'ai jamais exposé ici, je présenterai dix ans de mon travail.* » Il a rapporté, pour les faire connaître ici, les œuvres d'une macédonnienne de talent, Natacha Milovancev, architecte de formation, professeur de dessin et de peinture à la faculté d'architecture de Skojé. Il s'agit d'un travail sur des espaces poétiques, en l'occurrence, ceux de son

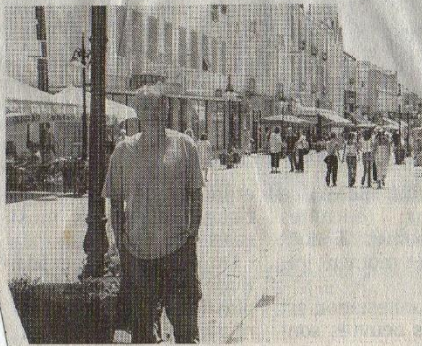


Portrait de Natacha Milovancev par Claude Derven

atelier. Cet atelier, réinventé par la magie du pinceau, devient un lieu intime et quelque peu irréel. On peut y voir une certaine parenté avec Véra da Silva. C'est un travail très construit, mais

avec des lignes douces. Elle a exposé ce printemps à Paris, à la cité des arts, deux grandes toiles et des petites de 50/50 « La poétique de l'espace » qui seront exposées à L'Archipel sur le Lac.

Claude Derven à Bitola en Macédoine





Voici quelques autres œuvres de cette artiste :

