

Valérie Ténéze

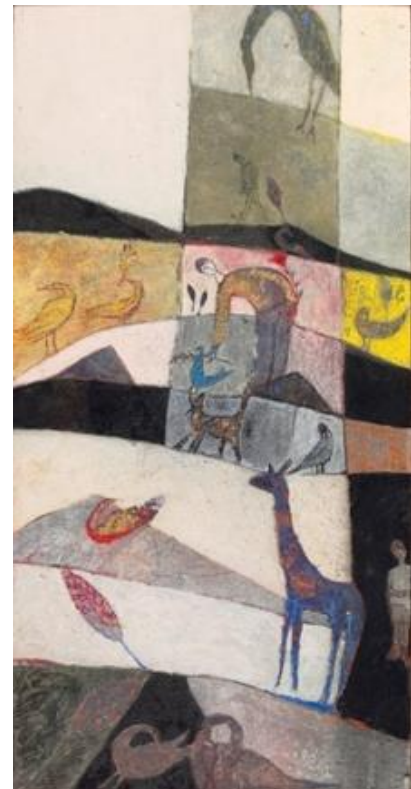
Cette artiste a exposé à l'Archipel en 1990 avec son compagnon Laurent Zunino (voir illustrations ci-dessous)

« Avec les tableaux de Valérie Ténéze, on glisse dans un longs rêve sans heurts. Elle transcrit sur bois ou papier des impressions de voyages, de paysages (...) ou se laisse parfois conduire par les couleurs et les formes. Ces dernières sont dépouillées à l'extrême : animaux, fenêtres, arbres, bateaux, oiseaux pourraient sortir d'une image naïve, d'une vision enfantine ou d'une peinture pariétale. Valérie Ténéze écrit la réalité, loin du temps, sans jamais recourir à la violence ou à l'agressivité. » (Françoise Bouligaud).

« Valérie Ténéze propose des peintures en petit format et surtout des tableaux où se mêlent pastel, gouaches et même feuilles d'or. Un leitmotiv tout au long de ses oeuvres : un oiseau au corps très long, une sorte de colombe symbolique nous entraîne à sa suite dans un voyage, un songe, arme des étendues paisibles, des tons de verts, des couleurs de terre sur lesquels se pose cet oiseau symbole, dans une poussière d'or. Valérie Ténéze nous entraîne doucement dans un voyage initiatique. Fermons à demi les yeux. Plongeons ! » (JML, la Renaissance, 28 août 1990)



Voici quelques autres œuvres de Valérie Ténéze :



Pour en savoir plus sur cette artiste : <http://valerie.teneze.free.fr/>