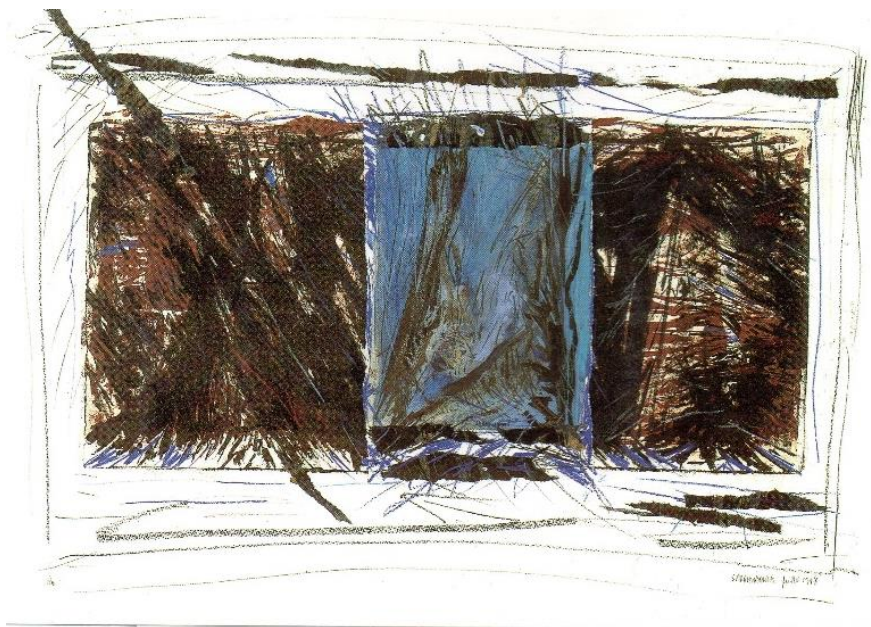
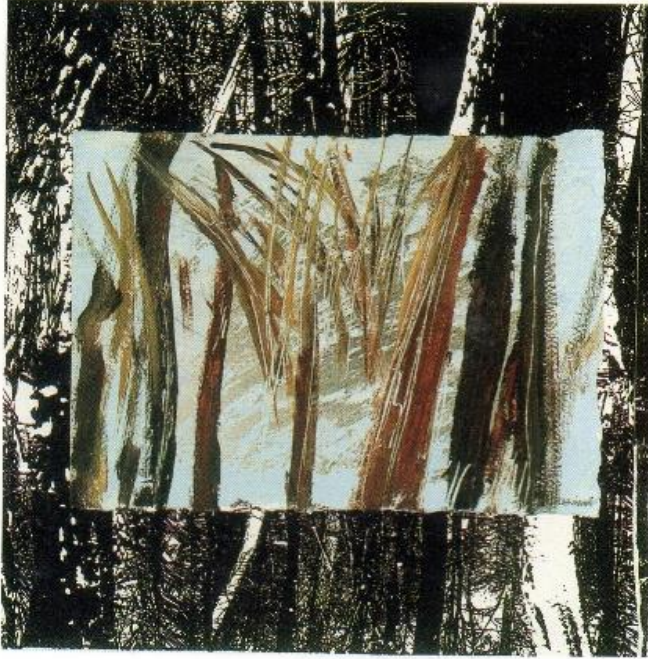


Sarah Wiame

Cette artiste aux multiples talents - peintre, graveuse, éditrice et illustratrice - vit en région parisienne.

Elle a exposé à l'Archipel en 2000 (voir illustrations ci-dessous).



Voici quelques autres œuvres Sarah Wiame :



Pour en savoir plus sur cette artiste ; https://fr.wikipedia.org/wiki/Sarah_Wiame