

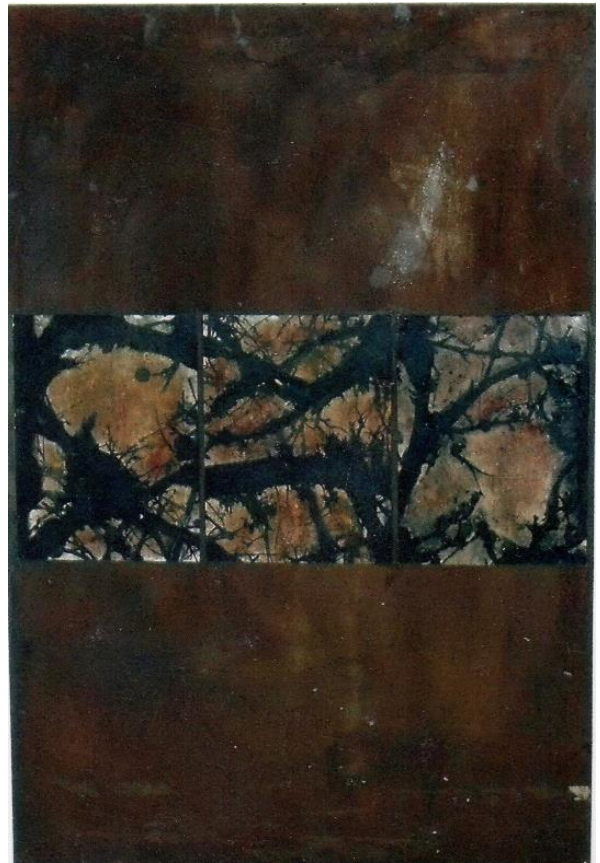
Sandrine Paumelle

Cette artiste a exposé à l'Archipel en 2009.

Voici le texte rédigé par Pierre de Monner à cette occasion : « *Sandrine Paumelle, à travers sa formation première, la reliure, en est venue à élaborer, à fabriquer la matière papier, mais progressivement à intégrer à ses supports, toiles ou plaques métalliques, d'autres substances créatrices de crevasses, de fissures : « fouillant au sol d'énergie recluse, je cherche, dissèque, expérimente. Je pose et étale la matière pour livrer l'empreinte d'une émotion initiale ».*

« *L'art, le livre et le papier sont les univers premiers de Sandrine Paumelle. On sent l'empreinte de la main et celle de la matière originelle. Parfois, ce travail presque « primitif » est rehaussé de couleurs vives. Elle vit à Belleville, creuset d'artistes où elle entretient son esprit de recherche, où l'œuvre des autres et la sienne sont en permanente conversation. Elle crée également des papiers végétaux ; elle cherche sans cesse : la peinture, la matière... L'univers végétal se perdant dans les sous-bois comme dans les profondeurs terrestres. » (Fabienne Croze)*





Voici quelques autres œuvres de Sandrine Paumelle :



Pour en savoir plus sur cette artiste :
<http://sandrinepaumelle.org/>