

Janine Echard

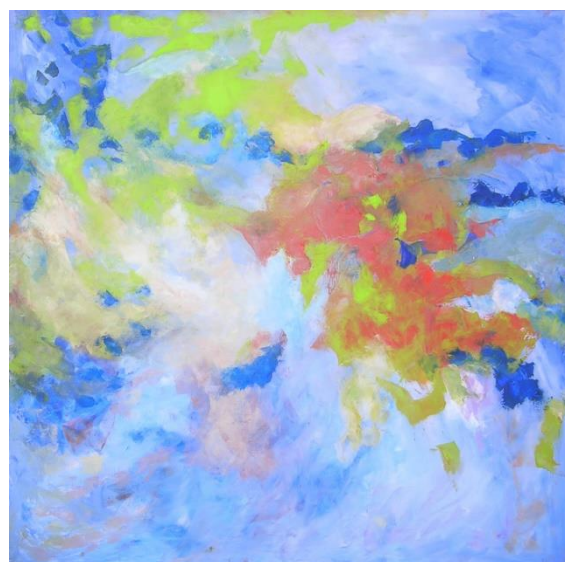
Cette artiste plasticienne maîtrise un large éventail de techniques d'expression, allant de la sculpture à la gravure, en passant par la peintures, les installations, la céramique...

Elle a exposé à l'Archipel en 1998 (voir illustrations ci-dessous).

Voici le texte de présentation rédigé par Pierre de Monner à cette occasion : « *Janine Echard présentera à la fois peintures et sculptures. Peintre, elle compose, sur toile ou sur papier, de très vives « natures mortes », assemblages où se juxtaposent fruits, légumes, ustensiles, poissons au regard inquisiteur ; en sculpture, ce sont, à partir de bois, choisis ou trouvés, les guerriers, guerrières, les « colosses », surgissant et s'érigeant du sol, monochromes ou polychromes, ouvertes ou « coiffés » de modelages en terre. Car Janine Echard pratique également la céramique en modelant des formes qui se confondent avec la nature de ses bois. »*



Voici quelques autres œuvres de Janine Echard :



dimensions : 20 x 40 cm



Pour en savoir plus sur cette artiste : <http://echard.jeanine.free.fr/>